

## Kiedy roją się pszczoły?

Każdy wie, że rójka pszczoły miodnej odbywa się w okresie od maja do czerwca, a nieraz rozpoczyna się już w końcu kwietnia. Czasem jednak pszczoły nas zaskakują, rojąc się w okresie, gdy są już prawie gotowe do zimowli, tj. w sierpniu, a nawet na początku września. Również w 2007 roku dowiedziałem się o kilku przypadkach późnej rójki.

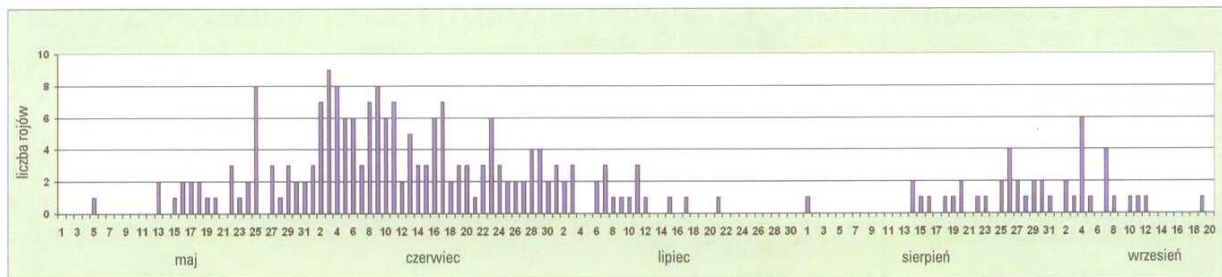
Czy zjawisko późnej rójki jest normalne, czy też rzadkie lub wyjątkowe? Na podstawie sporadycznych przypadków trudno odpowiedzieć na to pytanie. Jaśniejszy pogląd zyskamy, gdy zapoznamy się z pracą sześciu autorów (R. D. Fell i in.) z 1977 r. (Journal of Apicultural Research, s. 170-173). Autorzy ci zapisywali daty wyjścia 126 rojów w miejscowości Ithaca w stanie Nowy Jork w USA, położonej na szerokości geograficznej 42° 27' N podobnie jak Republika Czeska (około

wiedzieć, że późna rójka nie jest u pszczoły miodnej zjawiskiem niernormalnym, chociaż występuje znacznie rzadziej niż rójka w pierwszym okresie rojowym.

Inną sprawą jest jednak wyjaśnienie przyczyn późnej rójki. Dlaczego pszczoły się roją wtedy, gdy w ulu są już przeważnie długowieczne pszczoły zimowe i zgromadzone zostały zapasy na długi okres zimowy? Czy rój, który wyszedł, ma w ogóle jeszcze szansę zbudowania plastrów, wycho-

miodnej i dlatego późna rójka jest już raczej zjawiskiem wyjątkowym.

Jaką siłę rojów stwierdzono w badaniach autorów amerykańskich? Najstarszy rój liczył 2400 pszczoł (310 g), a najsilniejszy 41 000 (5,33 kg); średnio w jednym roju było 11 800 pszczoł (1,53 kg). Autorzy nie podają, czy były różnice w wielkości rojów między dwoma okresami rojowymi. Z niektórych informacji pszczelarzy czeskich wiem, że późne (sierpniowe) roje populacji naszej pszczoły krajńskiej są bardzo słabe (około 0,2 kg), prawie bez szans na przeżycie. Może to być także wyrazem spadku znaczenia drugiego, późnego okresu rojowego dla całej populacji pszczoły miodnej.



Wykres. Roje, które wyszły w ciągu sezonu

42°N). Większość rojów, około 86%, wyszła prawdopodobnie z rodzin dziko żyjących w dziuplach drzew lub w budowlach, mniejsza część (14%) – z uli w pasiekach. Każdy z ocenianych rojów zebrano, a następnie zważono. Masę roju przeliczano na liczbę pszczoł, przyjmując, że w 1 kg jest 7700 pszczoł. Dane o rojach zbierano przez sześć lat.

Daty wyjścia rojów i liczbę rojów, które wyszły, podano na wykresie. Pierwszy rój złapano 5 maja, ostatni – aż 19 września. Główny okres rojowy trwał od 13 maja do 11 lipca, a jego szczyt przypadł w pierwszej dekadzie czerwca. Na wykresie widoczny jest również drugi okres rojowy od 14 sierpnia do 12 września, ze szczytem w końcu sierpnia i na początku września, ale wtedy rojów wyszło mniej. Możemy więc po-

wu zimowego pokolenia pszczoł, a przede wszystkim zgromadzenia takich zapasów miodu, aby przeżyć do następnego sezonu? Przecież w tym czasie roślinność w większości miejscowości zapewnia jedynie ograniczone źródła nektaru czy spadzi.

Całkowicie wiarygodnych odpowiedzi na postawione pytania nie znamy. Przyczynę późnej rójki możemy jedynie określić w przybliżeniu. Jest całkiem możliwe, że dwa okresy rojowe utrzymały się u pszczoły miodnej jako jej cecha dziedziczna ukształtowana w przeszłości, a więc szczątkowa, ponieważ w przeszłości również koniec sezonu mógł zapewnić znacznie korzystniejsze warunki klimatyczne i pożytkowe do utworzenia nowej rodziny przez rój. Z czasem drugi okres rojowy traci swoje znaczenie w zachowaniu populacji pszczoły

Późny rój ma szansę przeżycia do przyszłej wiosny. Dowodem jest doświadczenie z roku 2006 pszczelarza z Ostrawy, pana Václava Krejčíčka. W dniu 15 września złapał on rój o sile około 0,5 kg i osadził go na trzech plastrach, a już następnego dnia matka czerwiła na jednym z nich. Przy pomocy pszczelarza, który dał rojowi kolejne plastry z pokarmem i go podkarmił, rój jeszcze bardziej się wzmocnił, zgromadził zapasy, wychował młode pszczoły, a potem na sześciu plastrach pomyślnie przezimował. Aczkolwiek był słabszy niż pozostałe rodziny, dał w 2007 roku 30 kg miodu i jednocześnie osiągnął siłę normalnej rodziny. Zapewne bez pomocy pszczelarza rój by nie przeżył, jeśli by nie zgromadził niezbędnych zapasów miodu.